

HYBRID FOCUS

ハイブリッド フォーカス



～エステサロン仕様～

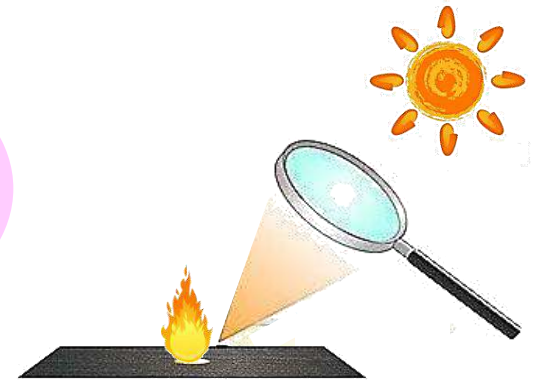
HIFOCUS (ハイフォーカス)とは

HIFOCUS=High Intensity Focused Ultrasoundの事で、直訳すると「高密度焦点式超音波」です。HIFOCUSの原理は、例えて言うと、太陽の光をレンズで集めて一点だけを高温にするようなイメージです。

肌表面には負担をかけず、高エネルギーの超音波を体内の一点に集める事により、フェイシャルではシワや毛穴、ニキビ跡の改善、小顔、リフトアップ・・・など。ボディでは痩身効果が期待できます。



現在の美容トリートメント
において、
最高峰のトリートメントが
期待できます。



イメージ図

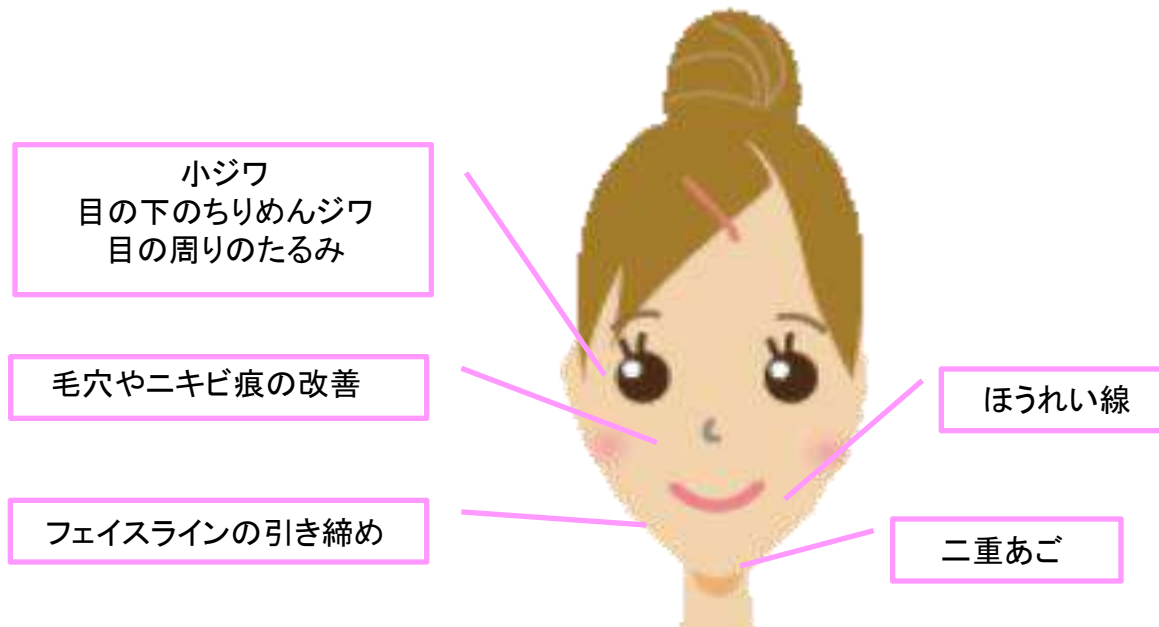
フェイシャルトリートメント範囲



カートリッジ	用途
1. 5mm	シワや毛穴など表皮の組織にアプローチします
3. 0mm	ニキビ跡などの中層部にアプローチします 真皮のコラーゲンを活性化しリフトアップに効果的です 4. 5mmの照射後に併用する事で小顔、リフトアップ効果が倍増します
4. 5mm	小顔、リフトアップなどの深層部にアプローチします

※ 1.5mm 3.0mm 4.5mmのカートリッジを使い分け、筋肉などの身体の構成要素を包んでいる筋膜に働きかけます

フェイシャルトリートメントの期待できる効果



顔全体のリフトアップ、ハリ



ニキビ痕の改善、毛穴ケア



ほうれい線、タルミ引き締め



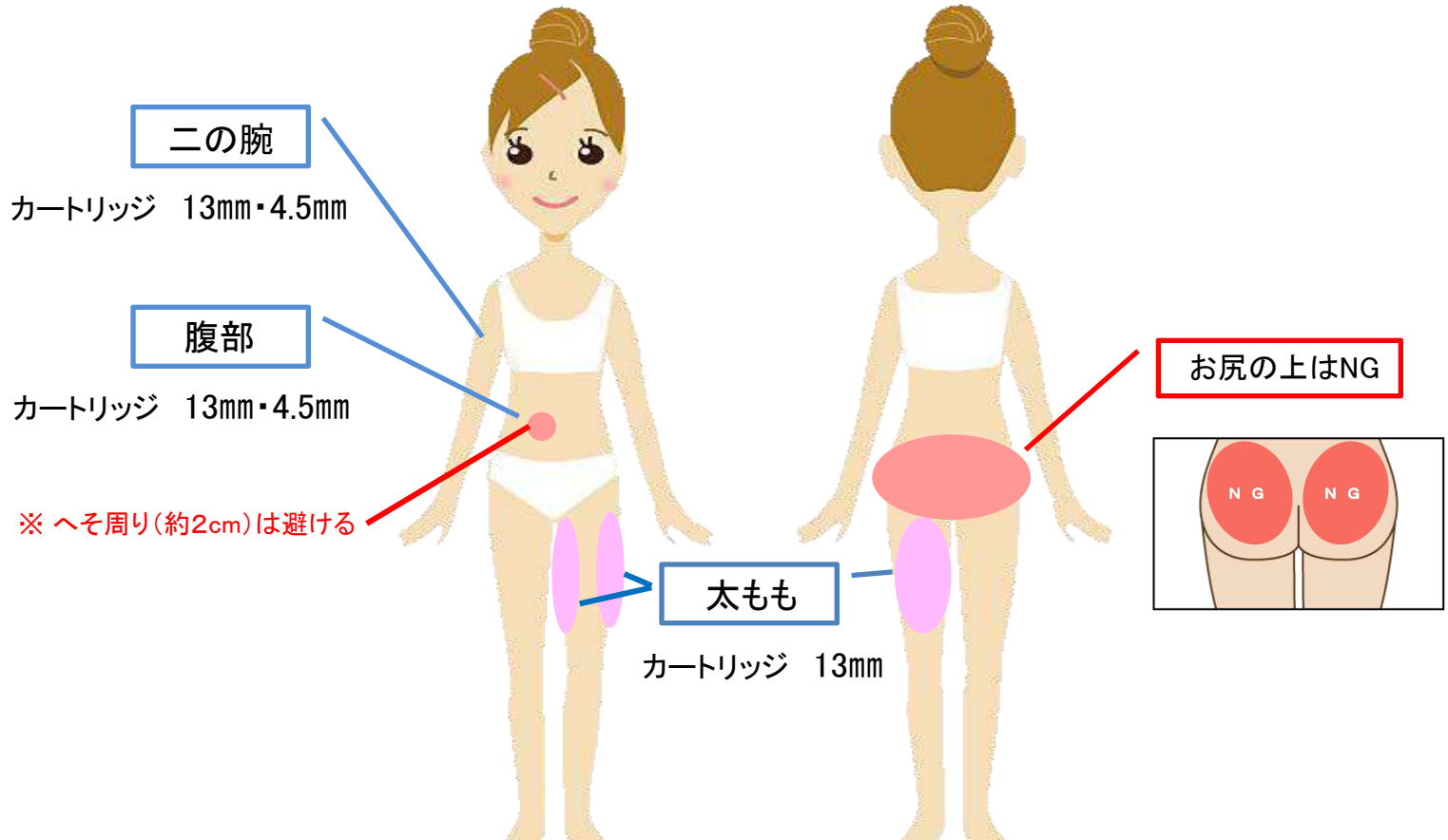
◎ 即効性・持続性・リフトアップ・小顔効果 ◎

※ 効果には個人差があります

※ HIFOCUS(ハイフォーカス)フェイシャルは、筋肉などの身体の構成要素を包んでいる筋膜に働きかけます

※ 画像は期待できる効果のイメージです
イラスト記載の筋肉に直接働きかける
技術ではありません

ボディトリートメント範囲



◎ 即効性・持続性・部分痩身 ◎

- ※ 骨の上、関節部分、へそ周り2cmは避けます
- ※ 13mmカートリッジ：脂肪が20mm以上 4.5mmカートリッジ：脂肪が15mm以上20mm未満
- ※ 皮下脂肪に働きかけ部分痩身を実現します

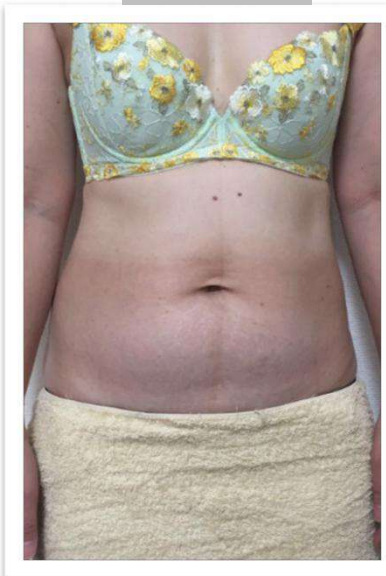
ボディ BEFORE & AFTER

Before



トリートメント前

After



トリートメント3週間後

Before



トリートメント前

After



トリートメント3週間後

※ 効果には個人差があります

ランニングコスト

カートリッジ

Total プッシュ数	8,000プッシュ	90,000円
1プッシュ ショット数	26ショット ※1.5mmは13ショット	1プッシュ 11.25円
Total ショット数	208,000ショット ※1.5mmは104,000ショット	1ショット 約0.43円 ※1.5mmは約0.86円

※ 付属カートリッジ : 1.5mm、3mm、4.5mm、13mm 各2個



ランニングコスト (フェイシャルトリートメント)



部位	顔			首
	1.5mm	3.0mm	4.5mm	3.0mm
カートリッジ	1.5mm	3.0mm	4.5mm	3.0mm
プッシュ数	約70プッシュ	約80プッシュ	約80プッシュ	約60プッシュ
TOTALプッシュ数	TOTAL 約230プッシュ			約60プッシュ
ランニングコスト (1プッシュ11.25円)	787.5円	900円	900円	675円
TOTALランニングコスト	TOTAL 約2,587円			675円

※ 価格は全て税別、電気代、ジェル代、人件費は除きます

※ 数値は個人差があり、目安です

ランニングコスト (ボディトリートメント)



トリートメント面積	5cm × 5cm	5cm × 10cm	10cm × 10cm	10cm × 20cm	15cm × 20cm
プッシュ数	34プッシュ	66プッシュ	128プッシュ	252プッシュ	402プッシュ
ランニングコスト (1プッシュ11.25円)	382.5円	742.5円	1,440円	2,835円	4522.5円

部位	二の腕	腹部	太もも
プッシュ数	約196プッシュ	約388プッシュ	約820プッシュ
ランニングコスト (1プッシュ11.25円)	2,205円	4,365円	9,225円

- ※ 1プッシュ=1ライン ライン間隔 2.5mm
- ※ 価格は全て税別、電気代、ジェル代、人件費は除きます
- ※ 数値は個人差があり、目安です

トリートメントメニュー例 (フェイシャル)



部位	回数	時間	金額	利益
顔	1回	60分	30,000 ~ 50,000円	27,413 ~ 47,413円 ランニングコスト 2,587円
	3回		81,000 ~ 135,000円	73,239 ~ 127,239円 ランニングコスト 7,761円
	6回		150,000 ~ 250,000円	134,478 ~ 234,478円 ランニングコスト 15,522円
首	1回	10分	12,000 ~ 18,000円	11,325 ~ 17,325円 ランニングコスト 675円
	3回		32,400 ~ 48,600円	30,375 ~ 46,575円 ランニングコスト 2,025円
	6回		60,000 ~ 90,000円	55,950 ~ 85,950円 ランニングコスト 4,050円
顔+首	1回	70分	40,000 ~ 60,000円	36,738 ~ 56,738円 ランニングコスト 3,262円
	3回		108,000 ~ 162,000円	98,214 ~ 152,214円 ランニングコスト 9,786円
	6回		200,000 ~ 300,000円	180,428 ~ 280,428円 ランニングコスト 19,572円

※ トリートメント時間はトリートメントを受ける方のトリートメント範囲の大きさや照射間隔によって変動致します

※ ランニングコストは照射数によって変動します P.8 参照

※ ランニングコスト、利益は全て税別、電気代、ジェル代、人件費は除きます

トリートメントメニュー例 (ボディ)



トリートメント面積	5cm × 5cm	5cm × 10cm	10cm × 10cm	10cm × 20cm	15cm × 20cm
プッシュ数 回数	34プッシュ	66プッシュ	128プッシュ	252プッシュ	402プッシュ
1回	3,000円 ↳ 5,000円 ランニングコスト 382.5円	5,500円 ↳ 9,500円 ランニングコスト 742.5円	10,500円 ↳ 18,500円 ランニングコスト 1,440円	19,500円 ↳ 35,500円 ランニングコスト 2,835円	27,600円 ↳ 51,600円 ランニングコスト 4522.5円
3回	8,100円 ↳ 13,500円 ランニングコスト 1147.5円	14,850円 ↳ 25,650円 ランニングコスト 2227.5円	28,350円 ↳ 49,950円 ランニングコスト 4,320円	52,650円 ↳ 95,850円 ランニングコスト 8,505円	74,520円 ↳ 139,320円 ランニングコスト 13567.5円
6回	15,000円 ↳ 25,000円 ランニングコスト 2,295円	27,500円 ↳ 47,500円 ランニングコスト 4,455円	52,500円 ↳ 92,500円 ランニングコスト 8,640円	97,500円 ↳ 177,500円 ランニングコスト 17,010円	138,000円 ↳ 258,000円 ランニングコスト 27,135円

※ トリートメント時間はトリートメントを受ける方のトリートメント範囲の大きさや照射間隔によって変動致します

※ ランニングコストは照射数によって変動します P.9 参照

※ ランニングコストは全て税別、電気代、ジェル代、人件費は除きます

機械代金回収シミュレーション

HYBRID FOCUS 定価：2,200,000円



1日のトリートメント 人数	トリートメント 部位	トリートメント 料金	1日の売上	1ヶ月の売上 (26日稼働)	代金回収 までの期間
1名	顔 1名	30,000円	30,000円	784,000円	2ヶ月と 約2週間
2名	顔+首 1名 ボディ 1名 (10cm × 20cm)	40,000円 19,500円	59,500円	1,547,000円	1ヶ月と 約1週間
3名	顔 1名 顔+首 1名 ボディ 1名 (15cm × 20cm)	30,000円 40,000円 27,600円	97,600円	2,537,600円	1ヶ月以内

※ このシミュレーションは、定価で購入された場合を元に算出しています (消費税、人件費、電気代などのコストは除く)

※ 価格は本紙 P.10.11参照

早めの導入が利益を生み出す要因です！

仕様

HYBRID FOCUS (ハイブリッド フォーカス)	
本体サイズ	W 38.8 × D 30 × H 31 (cm)
本体重量	約8.0kg
電源	100~110V 50/60Hz
消費電力	最大160VA
液晶パネル	10.1インチ ※ジョグダイヤル方式

ハイフォーカス	
Focus distance(焦点距離) カートリッジ周波数	1.5 / 3.0 / 4.5 / 13 (mm) 10 / 8 / 4 / 2 (MHz)
Power 熱量(出力)	0.2~2.0J (0.1J / Step) ※ 13mmのみ1.0~5.0J
LENGTH ショット幅	5.0 ~ 25mm (1.0mm / step) ※ 1.5mmのみ5.0~12mm
SPACING ショット間隔	1.0 ~ 10mm (0.5mm / step)
1 Push 照射発数	最大 26 Shot ※ 1.5mmのみ半数
カートリッジ Push(照射)数	8,000 Push (最大 208,000 Shot ※ 1.5mmのみ半数)

※仕様は予告なく変更になる場合がございます

CEとは



CEマーキングは(英語: European Conformity)の略で、EUで販売される指定の製品に基準適合マーク(CEマーク)を表示することです。

CEマーキングによってその製品が分野別のEU指令や規則に定められる安全性や環境性能基準などの必須要求事項に適合したことを示します。

該当製品の製造業者または代理の第三者認証機関が所定の適合性評価を行い、製品、包装、添付文書に付与します。

正しいCEマーキングのある製品はEU域内の自由な販売・流通が保証されます。

CE取得済み。美容大国ヨーロッパで認められた品質、世界中で販売されている商品です。